



**Jampaa S.r.l.**  
Innovative Digital Service

info@jampaa.it  
www.jampaa.it  
tel. +39 347 9464850

**Sede legale**

Via Germania, 3  
35010 Vigonza (PD)  
P.IVA IT05077240280

## Paolo Piri

scheda prodotto



# Paolo Piri, un simpatico robot al servizio dei tuoi Clienti

## Può un robot rendere più emozionante il soggiorno in hotel?

**La risposta è sì.** Gli ospiti di strutture dove opera un robot umanoide, intervistati su questo argomento, hanno dimostrato di apprezzarne la presenza.

I motivi per i quali i Clienti gradiscono l'introduzione dei robot sono principalmente legati all'immagine dell'hotel e al **miglioramento del servizio di help desk.**



## Una soluzione scalabile basata su Intelligenza Artificiale

---

Il progetto **“Paolo Piri”**, nato due anni fa in Italia con la collaborazione di importanti università ed enti di ricerca, ha lo scopo di rendere disponibile, anche alle strutture ricettive del nostro paese, uno strumento altamente innovativo tramite il quale sfruttare le nuove potenzialità messe a disposizione dall'avvento dell'intelligenza artificiale.



## Funzionalità

---

Il robot è dotato di sofisticati sensori, microfoni e telecamere ad alta definizione che gli consentono di interagire con i clienti in modo socievole ed efficace.

Le principali funzioni per cui è attualmente già impiegato sono:

- **Fornire informazioni.** Grazie alla solida piattaforma di AI alla base del progetto, è in grado di comprendere le domande e di ricavare la risposta dalla sua conoscenza. La possibilità di abbinare risposte vocali a stimoli visivi (tramite il tablet integrato) consente di migliorare notevolmente l'efficacia della comunicazione.
- **Apprendere.** Tramite algoritmi di machine learning e supervised machine learning è in grado di apprendere i vari argomenti oggetto delle conversazioni con i clienti.
- **Muoversi e dare indicazioni.** Utilizzando un sistema di posizionamento (optional) può muoversi all'interno della struttura guidando i clienti ad esempio verso l'ascensore.
- **Intrattenere i Clienti.** Attraverso il tablet, oppure tramite il proiettore integrato, è in grado di riprodurre, in maniera empatica, filmati o altri contenuti multimediali.
- **Acquisire informazioni e/o feedback.** I clienti sono più propensi a fornire feedback ad un robot piuttosto che ad un umano.
- **Riconoscere le persone.** Utilizzando QRCode e/o altri strumenti di riconoscimento si possono personalizzare i comportamenti in base alla persona. Proprio come farebbe un bravo receptionist.

## Prerequisiti

---

Basta una buona **connessione wi-fi** per far funzionare il robot in quanto tutta la sofisticata tecnologia che anima il robot risiede sul cloud.

Il software di gestione è stato sviluppato per essere facilmente utilizzato da parte del personale alberghiero, l'**interfaccia grafica è semplice ed intuitiva**.



## Servizi aggiuntivi

---

**Personalizzazione grafica** - In collaborazione con affermati visual designer siamo in grado di rendere graficamente unico il tuo robot.

**Gestione full service** - Tramite un team di specialisti possiamo occuparci di “formare” il robot in modo continuativo garantendo una crescita costante delle performance.

**Ricerca e Sviluppo** - Per progetti innovativi possiamo mettere a disposizione un team di ricercatori ed ingegneri dedicato al progetto.

**Agevolazioni fiscali** - In alcuni casi sono previste delle interessanti agevolazioni fiscali. Abbiamo un team di consulenti in grado di seguirti su queste tematiche.



“Robotics-as-a-Service”

## In Evidenza

---



API



Riconoscimento vocale



Evita gli ostacoli



Proiettore



Monitoraggio



Riconoscimento Facciale



Localizzazione della Voce



Interazione



Piattaforme di dati



Rilevamento umano e di oggetti

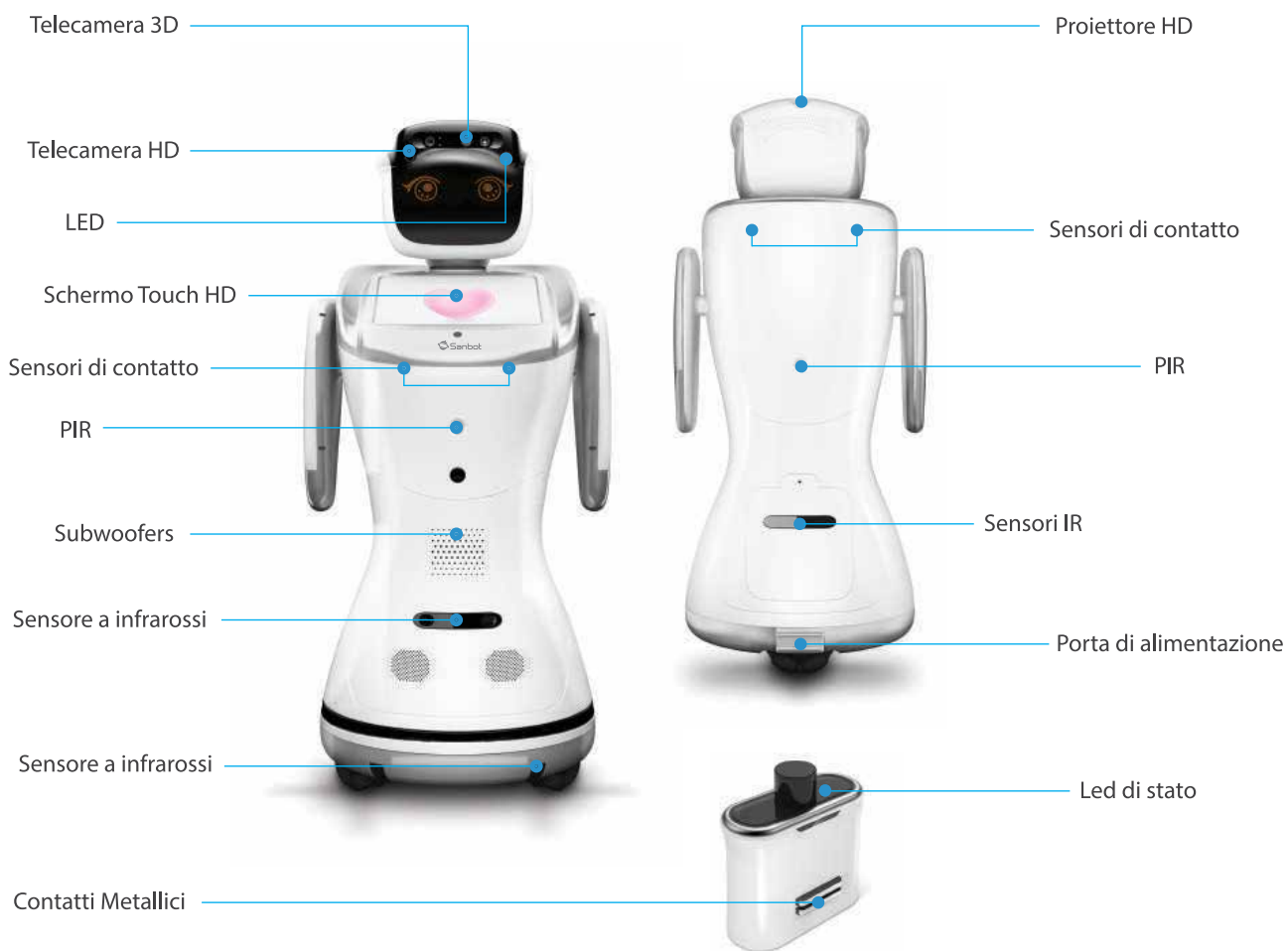


Applicazioni



Ricarica automatica

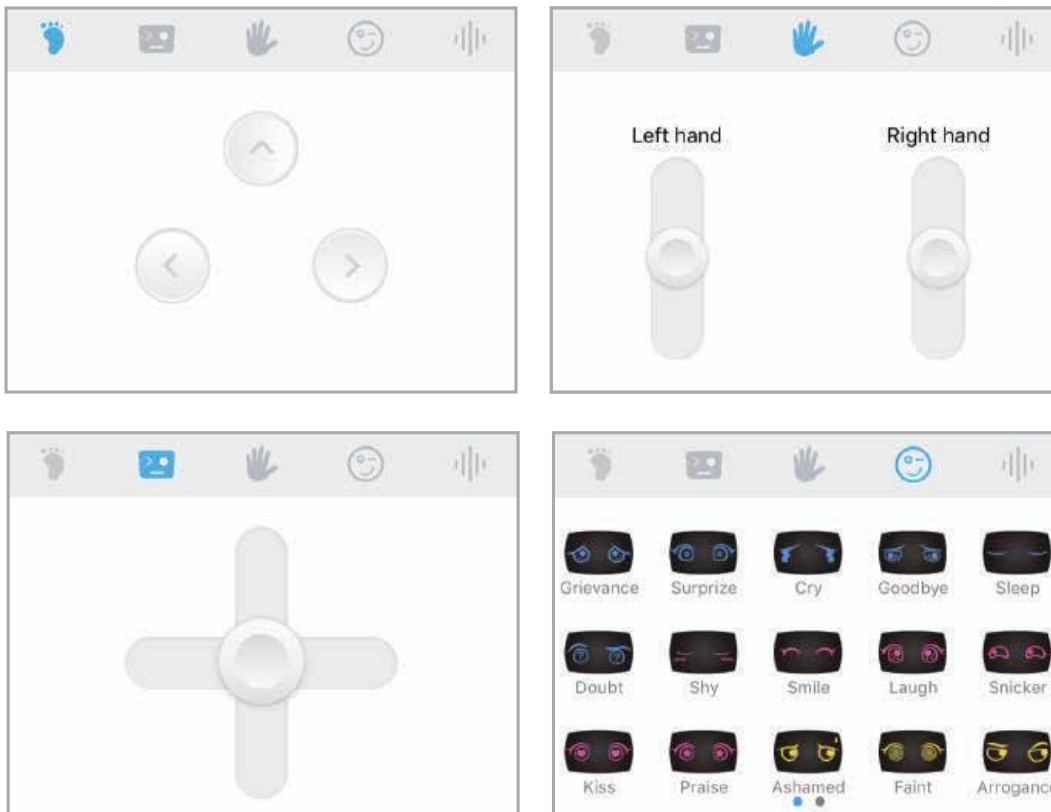
## Scheda tecnica



# Funzioni

## Controllo Remoto

Controllo remoto dei movimenti, delle telecamere, e delle espressioni facciali di Sanbot. Fai di Sanbot il tuo assistente personale.

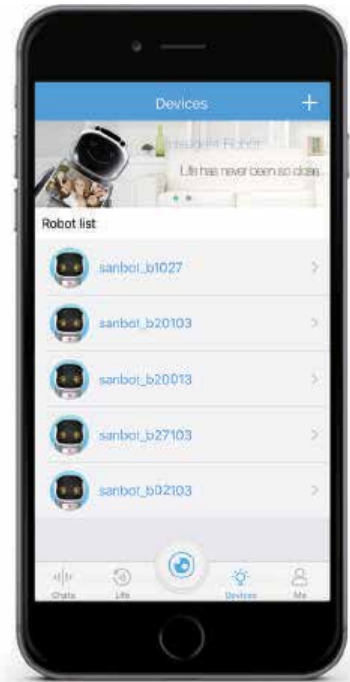


## Gli occhi da Sanbot

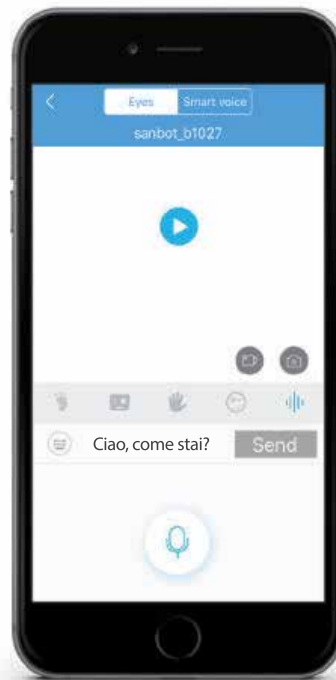
Ti avvertiranno se c'è qualcosa da vedere.

## Gestione degli apparati

Aggiungi più Sanbot nella tua rete  
Costruisci il tuo social network Q-Link  
Goditi la tua Smart Life



Ciao, come Stai?



Text to Speech



# Applicazioni di Sanbot



▼ Istruzione  
Scuole Elementari, medie e superiori



▲ Sanità  
Cliniche, ospedali e case di cura



Accoglienza ▶  
Alberghi, aeroporti e ristoranti



▲ Negozi  
Supermercati e centri commerciali



## Risorse

- Documentazione per lo sviluppo di soluzioni e dei relativi servizi.
- Documentazione sull'hardware, documentazione sullo sviluppo dei servizi, documenti di utilizzo dell'interfaccia API.

## Garanzia

Qihan garantisce la manutenzione gratuita del prodotto durante il periodo di garanzia.

**Corpo del robot:** 12 mesi

**Schermo:** 2 anni

**Ruote:** 2 anni

**Batteria:** 2 anni